

ЭКСПЕРТPRO

20 ЛЕТ УСПЕХА

№2

М а р т
2021

ВРЕМЯ ИЗМЕНЕНИЙ



Прежде
всего -
честность

2
стр.

История
филиала

3
стр.

Поздравляем

4
стр.

ПРЕЖДЕ ВСЕГО - ЧЕСТНОСТЬ

Интервью с Бибишевым Анатолием Владимировичем, и.о. исполнительного директора, директором по производству «Клининг Эксперт»

- Как давно Вы работаете в компании? Расскажите о первых годах работы, Ваши ощущения?

- В компании я работаю с декабря 2018 года. Первый год работы в компании был очень сложным и в тоже время интересным. Сложность заключалась в матричной системе управления, опыт работы в такой системе был для меня новым. И в то же время это было интересно, так как по сравнению с прошлым опытом работы произошла «смена ролей» Раньше я представлял сторону Заказчика, а теперь являюсь Поставщиком этих самих услуг. Возможно именно поэтому я знаю, что именно нужно заказчику.

- Скажите, какими результатами Вы уже можете похвастаться за время работы в компании?

- Восстановление сервисной службы: на данный момент она работает оперативно и бесперебойно, отсутствует простой оборудования, влияющий на качество и график оказываемых услуг.

- Введение производственной системы на объектах, которая в первую очередь направлена на повышение безопасности наших сотрудников при выполнении работ, а также стандартизации и уменьшении производственных затрат, при этом не снижая качества наших услуг.

- Повышение качества и оперативности расчетов.

- Описание бизнес процессов от заявки на расчет до запуска объекты.

- Назовите самые значимые, на ваш взгляд, события в жизни компании за ушедший и текущий годы?

- В ушедшем году, наша компания (одна из немногих) достойно преодолела кризис, связанный с пандемией. Все сотрудники с пониманием отнеслись к сложившейся ситуации и остались верны своему делу. Не смотря на трудности, компания вышла с хорошим результатом из этого локдауна. В 2021 году я бы отметил значимое событие – начало сотрудничества с компанией «Хюндай» в Санкт-Петербурге. Объект стратегически важен для развития нашей компании.

- Какие цели и задачи Вы ставите перед производством?

- Стандартизировать и автоматизировать производственные процессы.

- Какие новые стандарты введены Вами на производстве? Чем они отличаются от предыдущих?

- Сервисный центр: введен контроль работы оборудования и износ з/ч через 1С, QR-коды на оборудовании для оперативного точного получения информации.

Технологический отдел: введены новые стандарты обучения (тесты, обучающее видео), проработка новых технологий таких как криобластинг, очистка труб турбодюзой, дезинфекция холодным туманом, озонирование. Внедрена производственная система, которая продолжает улучшаться. Расчетный отдел: введен быстрый расчет, расчет по нормо-часам в 1С, шаблонный расчет.



- Что произойдет на производстве, если вы уйдете в отпуск на два месяца и отключите телефон?

- На случай отпусков сотрудников в нашей Компании разработан бизнес-процесс, если его полностью соблюдать, то сбои в работе исключены.

- Какие качества сотрудников больше всего ценятся Вами? Как мотивировать сотрудников?

- Прежде всего – честность, исполнительность, порядочность и преданность своему делу. Мотивация сотрудников приносит результаты, когда подчиненные ощущают признание своего вклада в результаты работы. Неожиданные, непредсказуемые и нерегулярные поощрения мотивируют лучше, чем прогнозируемые, когда они практически становятся неизменной частью заработной платы. Подкрепление должно быть безотлагательным, что выражается в незамедлительной и справедливой реакции на действия сотрудников. Повышение в должности, расширение полномочий, предоставление доли экономического эффекта, признание, доверие руководителя.

- Что самое сложное в работе руководителя?

- Оказаться в нужное время в нужном месте. Необходимо уметь эффективно использовать время и ресурсы. Умение выстраивать приоритеты и задачи. Очень важно уметь планировать свое время. Нужно разделять работу, совещания, обучение и отдых. Человек - он как часы. Если работает ритмично, то получается все эффективно и продуктивно. Если дергается с одной работы на другую, то выходит, что гонится за двумя зайцами.

- У Вас есть личный рецепт успеха?

- Нужно уметь слышать, слушать и правильно вовремя доносить информацию до сотрудников, при соблюдении этих простых правил проще организовать рабочий процесс.

- Что Вы пожелаете компании в этот юбилейный год?

- Поздравляю нашу Компанию с важным событием – 20-летним юбилеем! Желаю потрясающего развития и постоянного движения вперед и вверх! Никогда не останавливаться на достигнутом. Стабильности, надежности, уверенности в завтрашнем дне, и великолепных перспектив! Чтобы каждый сотрудник гордился тем, что работает в этом коллективе.

КЛИНИНГ ЭКСПЕРТ НАБЕРЕЖНЫЕ ЧЕЛНЫ

Интервью с Рябовым Сергеем Александровичем, директором филиала г. Набережные Челны

- Сергей Александрович, как давно Вы руководите филиалом? Расскажите об истории его основания.

- Руководжу филиалом с 2008 года. В то время в городах Елабуга и Набережные Челны открылись заводы по производству автомобилей FIAT которые были переданы на обслуживание нашей компании, так появился Набережно Челнинский филиал.

- Какие цели и задачи Вы ставите перед филиалом?

- Основные цели - развитие и увеличение прибыли филиала, предоставление качественного, конкурентоспособного вида услуг.

- Какие традиции существуют в Вашем филиале?

- Традиционно поздравляем коллег с днем рождения и проведем новогоднее корпоративное мероприятие.

- Как ведется работа по повышению эффективности деятельности филиала, сокращению издержек и более рациональному использованию ресурсов?

- Ведется постоянная, систематическая и продуманная работа по развитию филиала, взаимодействие на разных уровнях, как между отделами филиала, так и с Управляющей

компанией, создание и сохранение заинтересованного и компетентного коллектива.

- Назовите самые значимые, на ваш взгляд, события в жизни компании и филиала за ушедший и текущий годы?

- Самым значимым событием в компании, на мой взгляд, стал первый объект, на котором наша компания начала работать в г. Тольятти, - автомобильный завод GM AVTOVAZ. Самое значимое событие в филиале - запуск заводов FIAT, которые были переданы на обслуживание нашей компании.

- Кто является основными партнерами филиала?

- Наши основные заказчики: Федерал Могул Набережные Челны, магазин одежды «H&M», Елабужские электрические сети, Казанская ТЭЦ-1, завод «АУР», Чистопольские электрические сети, Татнефть.

- Какими результатами Вы можете похвастаться за время существования филиала?

- В своё время мы работали с крупными автосборочными предприятиями, например: ПРЗ КАМАЗ, ДК РУС, Форд Соллерс Елабуга, Форд Соллерс Холдинг.



- Расскажите, пожалуйста, о сотрудниках филиала.

- Коллектив филиала дружный, сплоченный. Не считая меня, в нашем филиале работает ещё один сотрудник, который посвятил себя нашей компании – Харлова Ангелина Евгеньевна, начальник участка. Свой путь она начинала в г. Тольятти на заводе GM AVTOVAZ, а в 2014 г. с семьей переехали в г. Набережные Челны. Есть сотрудник, который 21 марта отметит своё восьмилетие работы в нашем филиале – Гиматова Наталья Сергеевна, старший менеджер по персоналу. Старицкая Ольга Сергеевна, менеджер по продажам, и Хакимов Рамис Рамилович, менеджер объектов, являются нашими новенькими сотрудниками, которые работают с нами чуть больше полугода, но проявили себя только с лучшей стороны.

- Благодарим Вас за интересный рассказ! Успехов!

ПОРТРЕТ ПРОФЕССИОНАЛА



УСПЕХ – КРОПОТЛИВАЯ КОМАНДНАЯ РАБОТА

Харлова Ангелина Евгеньевна, начальник участка «Федерал Могул Набережные Челны», менеджер объекта «H&M», филиал Набережные Челны (с 2003 года).

- Ангелина Евгеньевна, расскажите, когда Вы устроились на работу в нашу компанию?

- Работаю в компании с апреля 2003 года. В эти годы компания «Клининг Эксперт» развивала новое для того времени направление - промышленный клининг в цехе окраски завода GM-АвтоВАЗ, Тольятти. Первые месяцы были сложными для всех, так как не было полного понимания, как правильно должен быть выстроен технологический процесс. Развитие компании было очень стремительным: через два года были созданы и внедрены инновационные технологии, многие из которых и сейчас являются основополагающими в окрасочном производстве.

- Как дальше развивалась ваша карьера?

- Компания «Клининг Эксперт» - мой единственный ра-

ботодатель! Мой карьерный рост идёт от обычного специалиста до начальника участка. Я была и бригадиром, и мастером. В самом начале карьеры мне часто приходилось ездить в командировки в другие города, посещать новые объекты. В 2014 году, выйдя из декретного отпуска, я приступила к работе Набережно-Челнинском филиале.

- В чем причина Вашего успеха?

- Успех, на мой взгляд, это не удачное стечение обстоятельств, а кропотливая, слаженная командная работа на всех уровнях - от управленцев до рабочего персонала. Когда все сотрудники компании смотрят в одну сторону и движутся в одном направлении, когда все заинтересованы в работе на результат. Когда «управление» и «производство» сливаются в единый механизм.

Я люблю свою работу за разнообразие, сложность, за постоянное движение вперед и за людей, с которыми свела жизнь за годы работы.

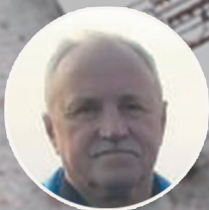
- Какой Вы представляете себе компанию «Клининг Эксперт» в будущем?

- Компания будет сильнейшим поставщиком услуг в своем сегменте!

- Что хотели бы пожелать компании в этот юбилейный год?

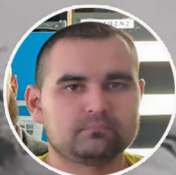
- Сплоченности, чувства команды, процветания, долголетия!





С ДНЕМ

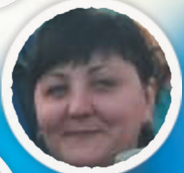
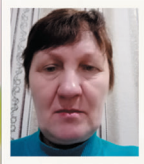
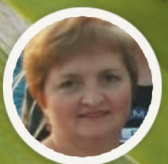
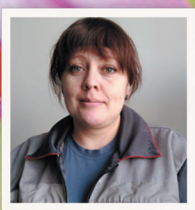
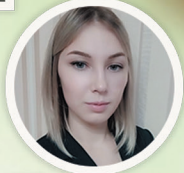
ЗАЩИТНИКА ОТЕЧЕСТВА!

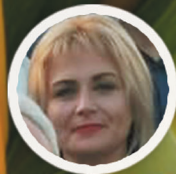
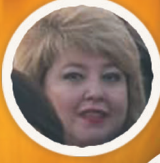
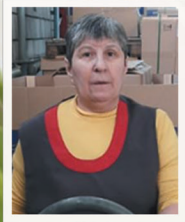
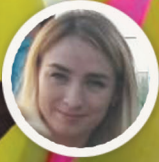
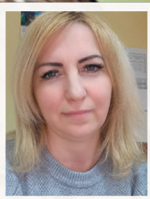


8

с международным
**ЖЕНСКИМ
ДНЁМ**

Марта







Инейкина Мария Сергеевна, мастер участка «УАЗ», г. Ульяновск

Мария Сергеевна была принята мастером участка в «КЭУ» в 2005 году. Многолетний опыт на объекте «УАЗ» помог

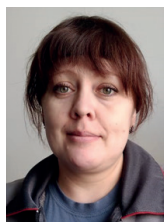
Марии Сергеевне в совершенстве владеть методами уборки, применять в

работе новую химию и оборудование, обучать линейный персонал и передавать опыт молодым мастерам.

«Компания достигла высокого профессионального уровня. В сфере клининговых услуг ничего не должно быть второстепенным и вспомогательным. Сотрудники стараются ответственно

и качественно выполнять поставленные задачи, а клиенты компании довольны качеством предоставляемых услуг и сроками их выполнения.

Поздравляю нашу компанию с 20-летием и желаю дальнейшего процветания и наилучших достижений в этой сфере деятельности!



Федоскова Елена Александровна, уборщик производственных и служебных помещений объекта «Федерал Могул Набережные Челны», филиал Набережные Челны (с 2019 года)

- Елена Александровна, расскажите о знакомстве с компанией, первых месяцах работы.

- Когда компания «Клининг Эксперт» выиграла тендер на предприятии в феврале 2019 года, у нас появилась новая поломочная машина с водительским местом, очень эффективная химия. Это облегчило выполнение моих обязанностей, работа начала приносить удовольствие. Кро-

ме того, моя карьера развивается: в отсутствие начальника участка Харловой Ангелины Евгеньевны я выполняю ее обязанности.

- За что вы любите свою профессию?

- Я работаю в цехе литья и обработки поршневой группы. Мои заказчики - начальник цеха, начальник смены, мастер. Свою работу люблю за то, что после выполнения моих обязанностей работникам производства на участках комфортней и приятней работать. А

услышав «Спасибо» за чистоту, понимаю, что не зря прошел еще один день.

- Какой вы представляете себе компанию «Клининг Эксперт» через десять лет?

- Компания будет лидером на рынке. Будет более совершенным процесс работы с использованием новейшего оборудования, инвентаря, качественных химических средств.

- Что хотели бы пожелать компании в этот юбилейный год?

- Желаю успехов в развитии, процветания!



Долгина Зоя Николаевна, специалист по комплексному обслуживанию зданий и территорий объекта «Федерал Могул Пауэртрейн Восток», филиал Тольятти

После выхода на пенсию Долгина Зоя Николаевна как многие пенсионеры решила не сидеть дома, а устроиться на работу. Следуя рекомендации знакомой, обратилась в компанию «Клининг Эксперт» и вот уже 10 лет работает специалистом по чистоте.

«До устройства на эту должность мне казалось, что работать уборщи-

цей проще простого. На деле всё не так. Раньше я знала уборку при помощи швабры, а поработав здесь, научилась пользоваться поломочной и роторной машинами и специализированным инвентарем, что значительно облегчает работу и улучшает качество работы уборщицы.

Я считаю, что во всех местах присутствия людей необходимо соблюдать чистоту и гигиену. Мы все находимся в зоне постоянного

риска и особенно сейчас, в период пандемии. Поэтому моя главная задача - поддерживать чистоту на отведенном мне участке с помощью современных химических и дезинфицирующих средств. Самое главное, чтобы был доволен заказчик и не было претензий к моей работе, а значит и к нашей компании. В дальнейшем хотелось бы пожелать нашей компании новых объектов, процветания и стабильности.»

КОНКУРС

ЛУЧШАЯ БРИГАДА ПО ИТОГАМ ДЕКАБРЯ 2020 ГОДА

Бригада специалистов по комплексному обслуживанию зданий и территорий, филиал Калуга

Состав: Селедчикова Марина, Шатихин Михаил, Слезко Игорь, Королев Дмитрий, Леонов Виталий, Королев Сергей.

Менеджер: Лосич Татьяна Викторовна

Участники бригады работают слаженно, понимая друг друга с полуслова. Круг обязанностей определяет руководитель бригады. Уборка мусора, мытье коридоров, чистка оборудования - тяжелый труд, требующий аккуратности и ответственности. Возмож-

но такая работа не очень престижна для современных молодых людей, но работодателям такие специалисты широкого профиля просто необходимы. Мы в этом убедились.

За свой труд коллеги слышат много положительных отзывов и слов благодарности. Радостно видеть результаты их труда.

«Работяги» - трудолюбивые, добрые, требовательные, исполнительные ребята. А сплотила их молодая, энергичная, жизнерадостная девушка - менеджер Лосич Татьяна. Благодаря ей отношения в бригаде сложились теплые и дружелюбные. Их объединяет не только труд, но и отдых.

Желаем ребятам долгого сотрудничества и успехов!

**ГОРЯЧАЯ ЛИНИЯ
«КЛИНИНГ ЭКСПЕРТ»**

8 800 234 06 94

Если у Вас есть вопрос, Вы хотите оставить благодарность или пожелание, а также обратить внимание на нарушения в работе наших сотрудников, горячая линия работает для Вас ежедневно 08.00-17.00 мск+1. Все звонки анонимны!

ЭКСПЕРТPRO

20 ЛЕТ УСПЕХА

Корпоративный журнал
ООО «Клининг Эксперт»

Редакционная коллегия:
Бузуев В.В., Бузуева Ж.Н., Глухова А.Ю.,
Сонина Ю.В., Сысуев С.Ю.

Тел.: +7 846 2675130
E-mail: adv@cleanpro.ru

№2
март
2021